



COMPACTA VARIO 12 US

8118

Codice Macchina
Machine Code
Code Machine
Machinencode
Código de Máquina

LISTA DEI RICAMBI
LIST OF SPARE PARTS
LISTE DES PIECES DE RECHANGE
ERSATZETEIL-LISTE
LISTA DE REPUESTOS



Via Emilia, 45/a
40011 Anzola dell'Emilia (BO)
Italy
+39 051 6505330
☎ +39 051 6505331
🌐 <http://www.iceteam1927.it>

ICETEAM 1927

Tutti i diritti riservati

Nessuna parte di questo manuale può essere riprodotta, memorizzata in un sistema di archiviazione o trasmessa a terzi in qualsiasi forma o con qualsiasi mezzo, senza una preventiva autorizzazione scritta di ICETEAM 1927.

ICETEAM 1927 si riserva il diritto di apportare in qualsiasi momento e senza preavviso, modifiche e miglioramenti ai suoi prodotti allo scopo di elevarne costantemente la qualità, pertanto anche questa pubblicazione può essere soggetta a modifiche.

ICETEAM 1927

All rights reserved

Neither the whole of this document nor any individual portion thereof may be reproduced, stored on an electronic filing system or transmitted to third parties in any form thereof any means, without the prior written consent of ICETEAM 1927.

The technical data contained in this document is indicative and not binding, insofar as ICETEAM 1927 reserves the right to make modifications and improvements to its products at any time in order to enhance the quality thereof.

ICETEAM 1927

Tous droits réservés

Il est interdit de procéder à la reproduction intégrale ou partielle de ce document, à sa mise en mémoire dans un système d'archives ou à sa transmission à des tiers sous quelque forme que ce soit sans l'auto-

risation écrite préalable de ICETEAM 1927.

Les données techniques contenues dans ce document sont fournies à titre indicatif et non contraignant, dans la mesure où ICETEAM 1927 se réserve le droit d'apporter à tout moment des modifications et des améliorations à ses produits pour en élever constamment la qualité.

ICETEAM 1927

Alle Rechte vorbehalten

Das vorliegende Handbuch bzw. Teile davon dürfen nicht ohne vorherige schriftliche Genehmigung der Fa. ICETEAM 1927 nachgedruckt, in Speichersystemen abgelegt oder in beliebiger Form und mit beliebigen Mitteln an Dritte weitergegeben werden.

Die Fa. ICETEAM 1927 behält sich das Recht vor, in Sinne der laufenden Steigerung der Qualität jederzeit und ohne Ankündigung Änderungen und Verbesserungen an ihren Produkten vorzunehmen. Daher kann auch die vorliegende Veröffentlichung Änderungen unterliegen.

ICETEAM 1927

Todos los derechos reservados

Ninguna parte de esta publicación puede ser reproducida, almacenada o transmitida de ninguna forma, no por ningún medio, sin la previa autorización escrita por parte de ICETEAM 1927.

Los datos técnicos contenidos en este documento son indicativos y no constituyen compromiso, ya que ICETEAM 1927 se reserva el derecho de realizar en cualquier momento modificaciones y mejoras en sus productos con el objeto de incrementar constantemente su calidad.

INDICE GENERALE GENERAL INDEX INDEX GÉNÉRAL ALLGEMEINES VERZEICHNIS ÍNDICE GENERAL

ITALIANO

INTRODUZIONE.....	5
COME CONSULTARE IL MANUALE	7
INDICE DEI GRUPPI FUNZIONALI.....	10
TAVOLE RICAMBI.....	12

ENGLISH

INTRODUCTION.....	5
HOW TO USE THIS MANUAL	7
INDEX OF MACHINE GROUPS AND ASSEMBLIES	10
SPARE PARTS ILLUSTRATIONS.....	12

FRANÇAIS

INTRODUCTION.....	6
COMMENT UTILISER CE MANUEL.....	7
INDEX DES GROUPES FONCTIONNELS DE LA MACHINE	10
TABLEAU DES PIÈCES DE RECHANGE.....	12

DEUTSCH

EINLEITUNG.....	6
NACHSCHLAGEN DES HANDBUCHS	7
VERZEICHNIS DER FUNKTIONSBAUGRUPPEN	10
ERSATZTEILTAFELN	12

ESPAÑOL

INTRODUCCIÓN	6
CÓMO CONSULTAR EL MANUAL	7
ÍNDICE DE LOS GRUPOS FUNCIONALES DE LA MAQUINA.....	10
TABLAS Y RECAMBIOS.....	12

INTRODUZIONE INTRODUCTION INTRODUCTION EINLEITUNG INTRODUCCIÓN

ITALIANO

Come consultare il MANUALE PARTI DI RICAMBIO:

Il Manuale Parti di Ricambio è costituito da Tavole grafiche e da Tabelle.

Tavole grafiche:

- Le tavole riportano il disegno esploso dei gruppi principali della macchina.
- La suddivisione delle tavole è identificata nella "TAV. 00".
- Ogni particolare di ricambio è identificato da un numero di posizione, i numeri di posizione posti in un riquadro identificano i particolari di ricambio consigliati.

Tabelle:

- Le tabelle riportano i Numeri di Posizione, la Descrizione, il Codice del particolare e la versione della macchina.
- Nel caso in cui lo stesso numero di posizione sia riportato più volte, ma associato a codici differenti, è necessario, all'atto dell'ordine, specificare la matricola della macchina in possesso del cliente, al fine di identificare il codice del particolare da fornire.

Per ordinare uno o più particolari di ricambio identificare sulla "TAV. 00" la tavola in cui è rappresentato il gruppo macchina in cui è presente il particolare, identificare quindi sulla tavola il particolare ed il relativo numero di posizione, quindi ricercare sulle tabelle il numero di posizione ed il corrispondente codice.

ENGLISH

How to consult the SPARE PARTS MANUAL:

The Spare Parts Manual is made up of Drawing Plates and Tables.

Drawing Plates:

- The plates contain the exploded views of the main units comprising the machine.
- The subdivision of the plates is listed on "TAV. 00".
- Each spare parts item is identified by a position number, position numbers found in a box indicate the spare parts items recommended.

Tables:

- The tables list the Position numbers, Descriptions, the Codes for items and the machine version.
- When the same position number appears more than once, but is also associated with different codes, specify the serial number of the customer's machine when ordering for the purpose of identifying the code for the item to be supplied.

To order one or more spare part items, identify the plate on "TAV. 00" representing the machine unit on which the item is located. Locate the item on the plate and the corresponding position number as well. Then use the position number to locate the corresponding code on the table.

FRANÇAIS

Comment consulter le LIVRET DES PIÈCES DÉTACHÉES:

Le livret des Pièces Détachées se compose de Planches et de Tableaux.

Planches:

- Les planches illustrent la vue éclatée des groupes principaux de la machine.
- La "TAV. 00" illustre la subdivision des différentes planches.
- Chaque pièce détachée est identifiée par un numéro de repère; les numéros de repère en encadré identifient les pièces détachées conseillées.

Tableaux:

- Les tableaux indiquent les Numéros de repère, la Désignation des pièces, les Codes des pièces en question et la version de la machine.
- Si la même numéro de repère indiqué plusieurs fois mais qu'il est associé à des codes différents, lors de la commande il faut préciser le numéro de série de la machine; cela permettra d'identifier le code de la pièce à fournir.

Pour commander une ou plusieurs pièces détachées, repérer sur la "TAV. 00" la planche représentant le groupe dont fait partie la pièce, ensuite identifier la pièce en question sur la planche ainsi que son numéro de repère, puis rechercher sur les tableaux le numéro de repère et le code y relatif.

DEUTSCH

Hinweise für die Konsultation des ERSATZTEILHANDBUCHES:

Das Ersatzteillandbuch besteht aus graphischen Abbildungen und Tabellen.

Graphische Abbildungen:

- Die Abbildungen umfassen die Detailzeichnung der Hauptaggregate der Maschine
- Die Aufgliederung der Abbildungen ist in „TAV. 00“ angegeben.
- Jedes Ersatzteildetail ist mit einer Positionsnummer identifiziert; die eingerahmten Positionsnummern identifizieren die empfohlenen Ersatzteildetails.

Tabellen:

- In den Tabellen sind die Positionsnummern, die Beschreibung, der Code des Teils aufgelistet und die Maschine Version.
- Ist dieselbe Positionsnummer mehrmals in Zusammenhang mit anderen Code angegeben, muß bei der Bestellung die Maschinenummer angegeben werden, um den Code des zu liefernden Ersatzteils ausfindig machen zu können.

Um eines oder mehrere Ersatzteile zu bestellen, anhand der „TAV. 00“ die Abb. feststellen, in der das Maschinenaggregat dargestellt ist, für das das Teil bestimmt ist; anhand dieser Abb. dann das Ersatzteil und die entspr. Positionsnummer identifizieren und schließlich in den Tabellen die Positionsnummer und den entspr. Code suchen.

ESPAÑOL

COMO CONSULTAR EL MANUAL DE PIEZAS DE REPUESTO:

Manual Piezas de Repuesto está formado por Tablas gráficas y por Cuadros

Tablas gráficas:

- Las tablas indican el dibujo expuesto individualmente en todos sus particulares (tridimensional) de los grupos principales de la máquina.
- La subdivisión de las tablas está identificada en la "TAV. 00".
- Cada pieza de repuesto se identifica por un número de posición, los números de posición colocados en un recuadro identifican las piezas de repuesto aconsejadas.

Cuadros:

- Los Cuadros indican los Números de Posición, la Descripción, el Código de la pieza y la versión de la máquina.
- En el caso de que el mismo número de posición esté indicado más de una vez, pero asociado a códigos diferentes, es necesario, en el momento del pedido, especificar la matrícula de la máquina que posee el cliente, con el fin de identificar el código de la pieza que hay que suministrar.

Al hacer el pedido de una o más piezas de repuesto, identificar en la "TAV. 00" la tabla en la que está representado el grupo máquina en donde se halla la pieza, por consiguiente identificar en la tabla la pieza y el relativo número de posición, después buscar en los cuadros el número de posición y el correspondiente código.

COME CONSULTARE IL MANUALE

HOW TO USE THIS MANUAL

COMMENT UTILISER CE MANUEL

NACHSCHLAGEN DES HANDBUCHS

CÓMO CONSULTAR EL MANUAL

ITALIANO

- Nella figura di pagina 10 individuare il gruppo funzionale dove può essere la parte desiderata e di conseguenza individuare la tavola inerenti al gruppo scelto.
- Nelle pagine seguenti procedere alla ricerca della tavola seguendo la progressione numerica.
- Cercare infine la parte desiderata e memorizzarne codice e descrizione.

ENGLISH

- In the figure shown on page 10, identify the functional group which is likely to contain the part you are looking for.
- Once the title has been found, keep in mind the part number and search the illustration following the numerical sequence.
- Locate the desired spare part and keep in mind its part number and description.

FRANÇAIS

- Dans la figure illustrée en page 10, repérer le groupe fonctionnel qui pourrait contenir la pièce recherchée.
- Une fois le titre repéré, mémoriser le numéro de code et procéder à la recherche de l'illustration en suivant la progression des codes.
- Chercher la pièce souhaitée et en mémoriser le code et la désignation.

DEUTSCH

- In der Abbildung auf Seite 10 die Funktionsbaugruppe, in der sich das gewünschte Teil befinden kann, und somit die Tafel der entsprechenden Baugruppe feststellen
- Auf den Folgeseiten die Tafel anhand der laufenden Nummerierung ausfindig machen
- Schließlich das gewünschte Teil suchen und die zugehörige Teilenummer und Beschreibung notieren.

ESPAÑOL

- En la figura en la página 10 halle el grupo funcional donde puede encontrarse la pieza deseada.
- Una vez hallado el título, tome nota del número de código y proceda con la búsqueda de la tabla según la progresión numérica.
- Al final, halle la pieza deseada y memorice su código y descripción.

**INDICE DEI GRUPPI FUNZIONALI DELLA MACCHINA
INDEX OF MACHINE GROUPS AND ASSEMBLIES
INDEX DES GROUPES FONCTIONNELS DE LA MACHINE
VERZEICHNIS DER FUNKTIONSBAUGRUPPEN DER MASCHINE
INDICE DE LOS GRUPOS FUNCIONALES DE LA MAQUINA**



GRUPPI FUNZIONALI
FUNCTIONAL GROUPS
GROUPES FONCTIONNELS
FUNKTIONSBAUGRUPPEN
GRUPOS FUNCIONALES

NUMERO TAVOLA
TABLE NUMBER
NUMÉRO DE TABLE
TAFEL NR.
NÚMERO DE TABLA **00**

CARROZZERIE
BODYWORK
CARROSSERIE
GEHÄUSE
CARROGERÍAS

01

CASSETTA ELETTRICA
ELECTRICAL BOX
BOÎTE ÉLECTRIQUE
ELEKTROKASTEN
CAJA ELÉCTRICA

07

MOTORIZZAZIONE
MOTOR DRIVE
MOTORISATION
MOTOREN
MOTORIZACIÓN

04

IMPIANTO FRIGORIFERO
REFRIGERATING SYSTEM
REFRIGÉRATEUR
KÜHLANLAGE
PLANTA REFRIGERADOR

08

ACCESSORI A CORREDO
ACCESSORIES KIT
ACCESSOIRES D'ACCOMPAGNEMENT
MITGELIEFERTES ZUBEHÖR
ACCESORIOS DE ACOMPAÑAMIENTO

09

LAVAGGIO
WASHING
LAVAGE
REINIGUNG
LAVADO

05

DECALCOMANIE E SENSORI
DECALS AND SENSORS
DÉCALCOMANIES ET CAPTEURS
AUFKLEBER UND SENSOREN
CALCOMANÍAS Y SENSORES

06

AGITAZIONE RISCALDATORE
HEATER BEATING
AGITATION RECHAUFFEUR
RÜHRWERK ERHITZER
AGITACIÓN CALENTADOR

02

PORTELLO ACCIAIO
STEEL DOOR
PORTILLON ACIER
STAHLTÜR
PUERTA DE ACERO

03

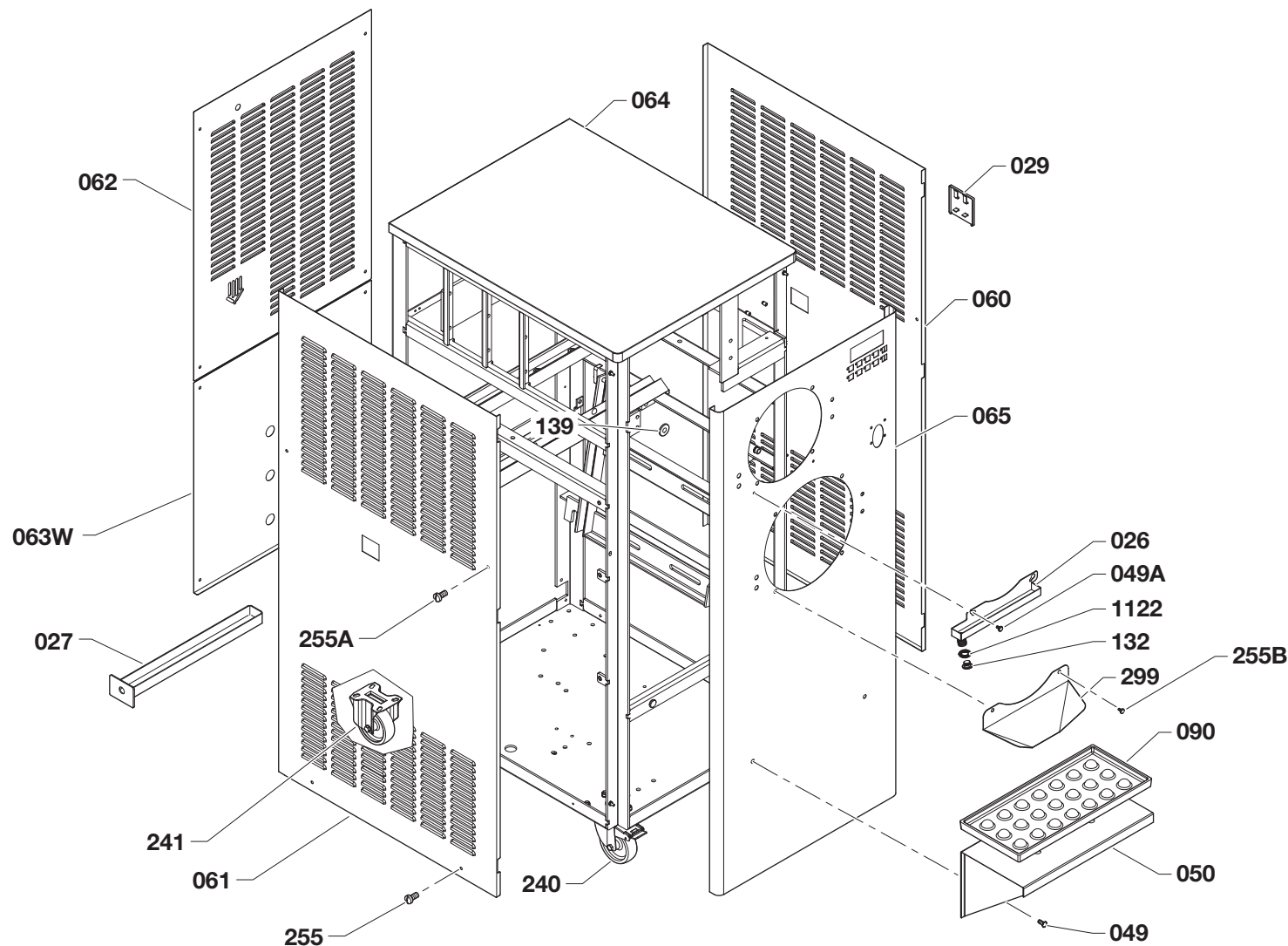
**TAVOLE RICAMBI
SPARE PARTS TABLES
TABLEAU DES PIECES DE RECHANGE
ERSATZTEIL-ÜBERSICHTEN
TABLAS Y RECAMBIOS**



CARROZZERIE
 BODYWORK
 CARROSSERIE
 GEHÄUSE
 CARROCERÍAS

NUMERO TAVOLA
 TABLE NUMBER
 NUMÉRO DE TABLE
 TAFEL NR.
 NÚMERO DE TABLA

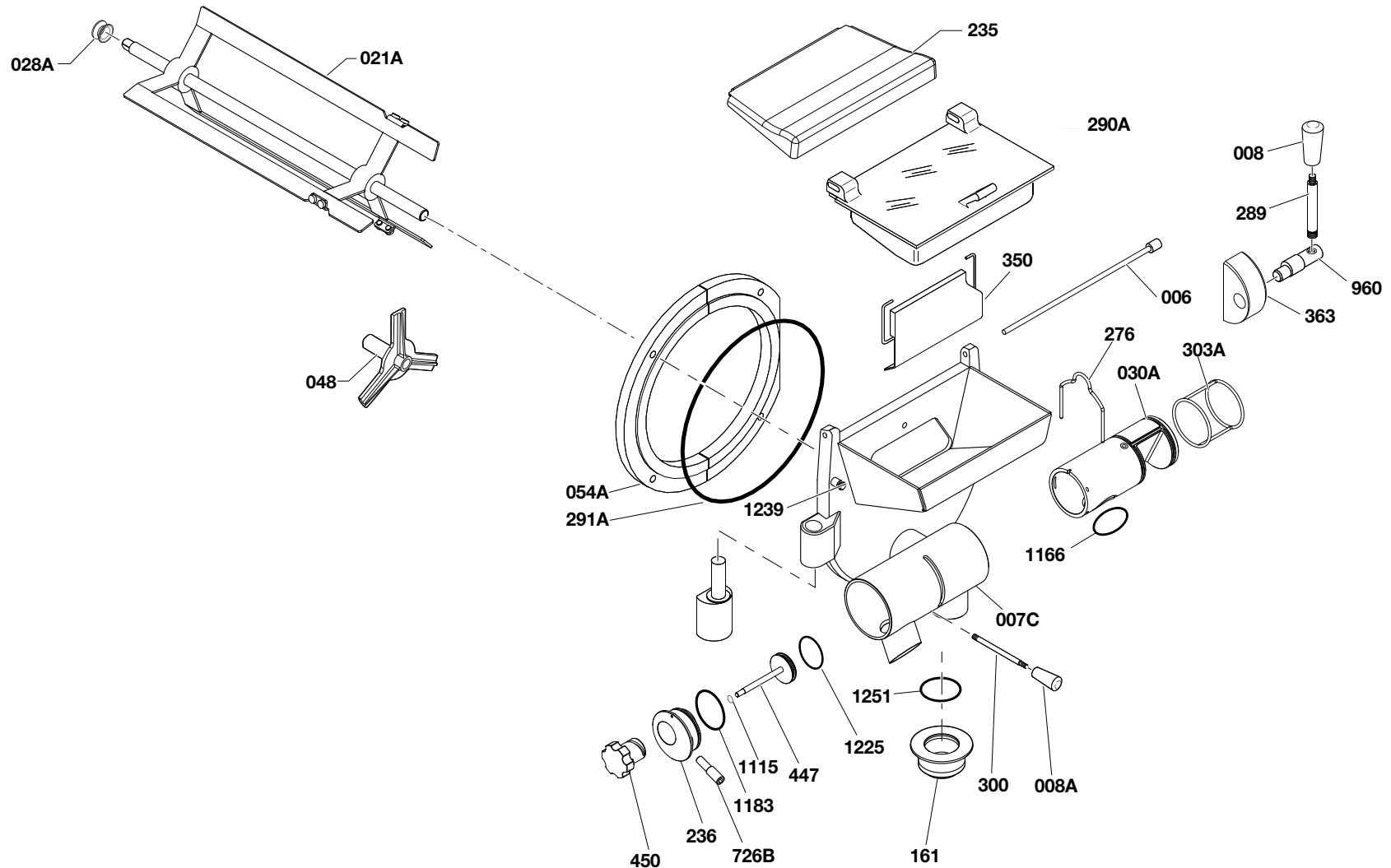
01



AGITAZIONE RISCALDATORE
HEATER BEATING
AGITATION RECHAUFFEUR
RÜHRWERK ERHITZER
AGITACIÓN CALENTADOR

NUMERO TAVOLA
TABLE NUMBER
NUMÉRO DE TABLE
TAFEL NR.
NÚMERO DE TABLA

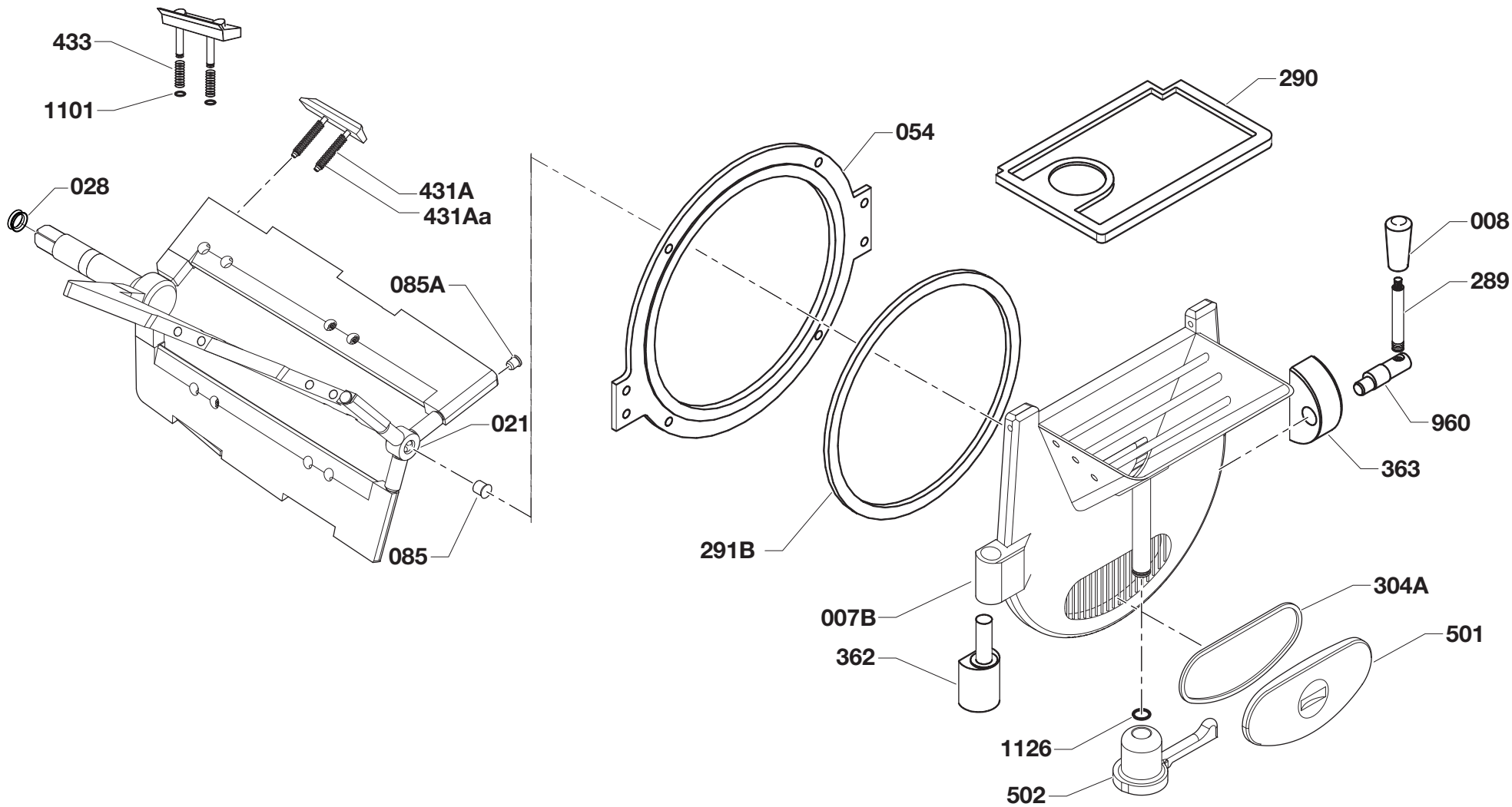
02



PORTELLO ACCIAIO
 STEEL DOOR
 PORTILLON ACIER
 STAHLTÜR
 PUERTA DE ACERO

NUMERO TAVOLA
 TABLE NUMBER
 NUMÉRO DE TABLE
 TAFEL NR.
 NÚMERO DE TABLA

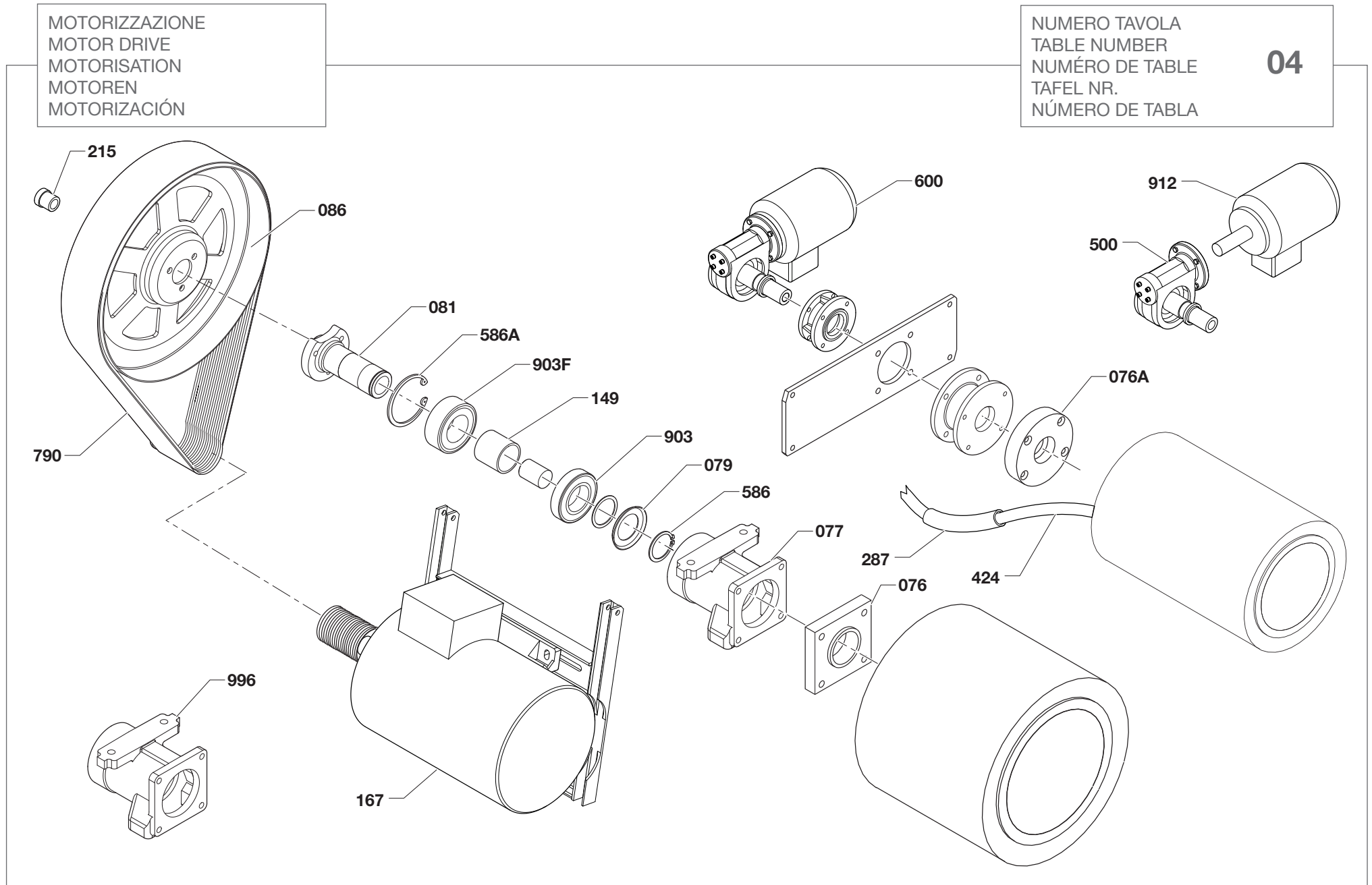
03



MOTORIZZAZIONE
MOTOR DRIVE
MOTORISATION
MOTOREN
MOTORIZACIÓN

NUMERO TAVOLA
TABLE NUMBER
NUMÉRO DE TABLE
TAFEL NR.
NÚMERO DE TABLA

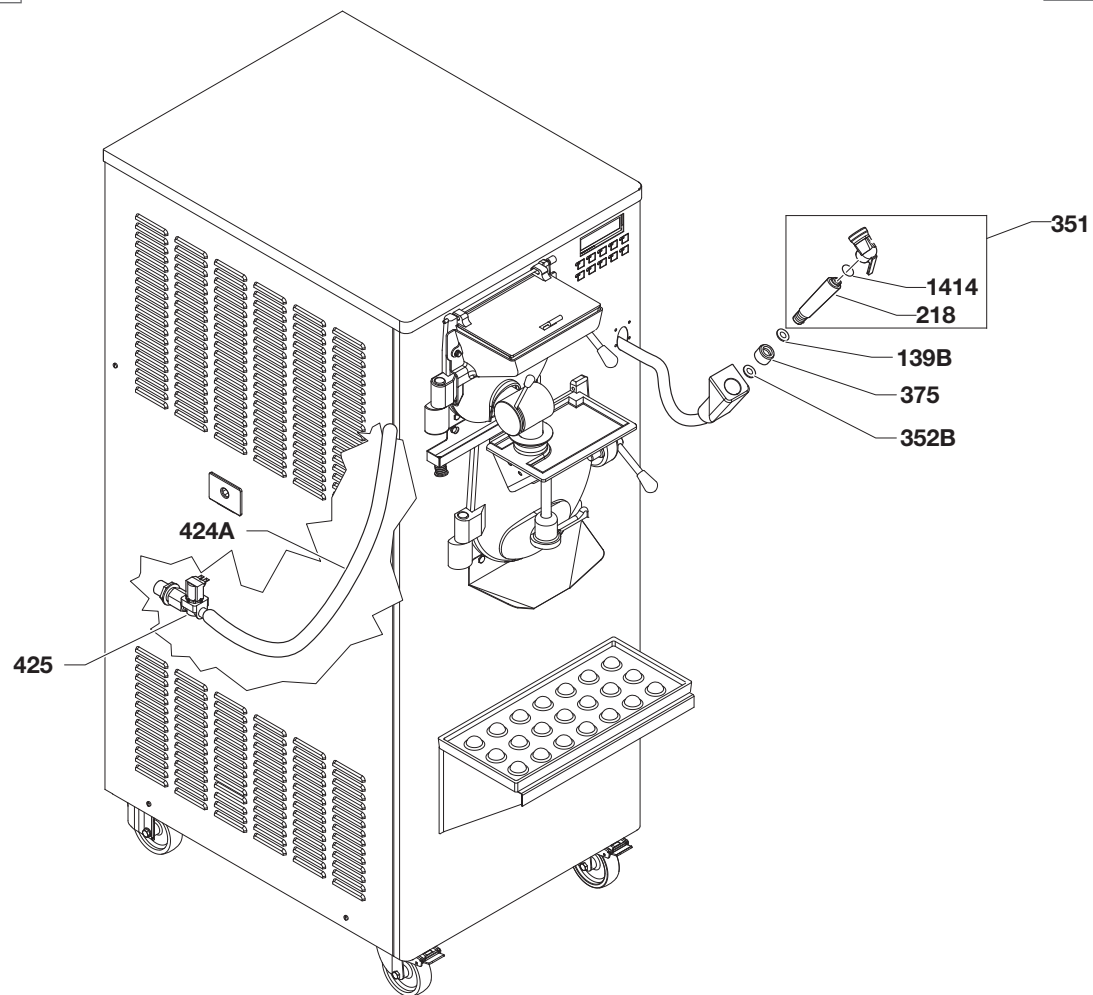
04



LAVAGGIO
WASHING
LAVAGE
REINIGUNG
LAVADO

NUMERO TAVOLA
TABLE NUMBER
NUMÉRO DE TABLE
TAFEL NR.
NÚMERO DE TABLA

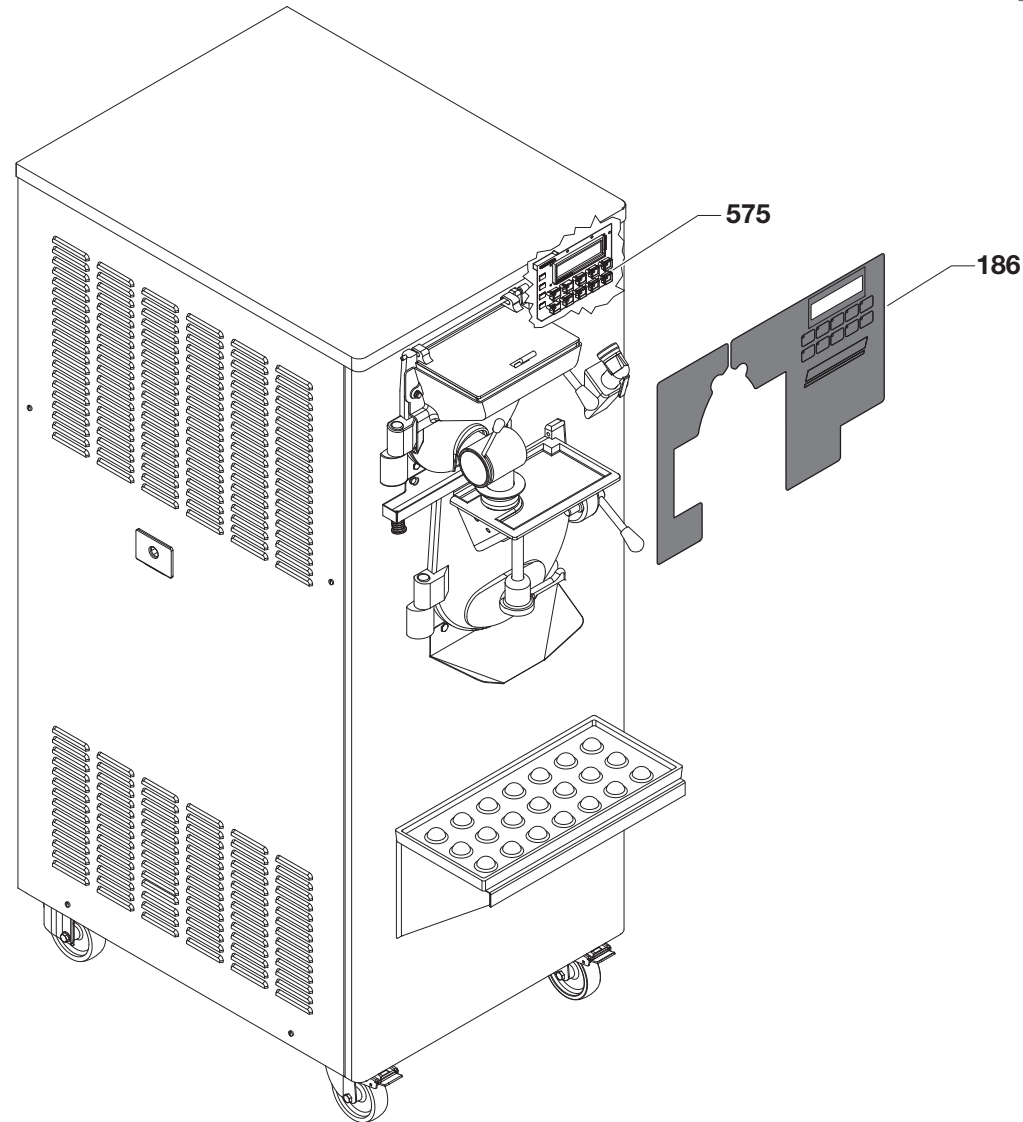
05



DECALCOMANIE E SENSORI
DECALS AND SENSORS
DÉCALCOMANIES ET CAPTEURS
AUFKLEBER UND SENSOREN
CALCOMANÍAS Y SENSORES

NUMERO TAVOLA
TABLE NUMBER
NUMÉRO DE TABLE
TAFEL NR.
NÚMERO DE TABLA

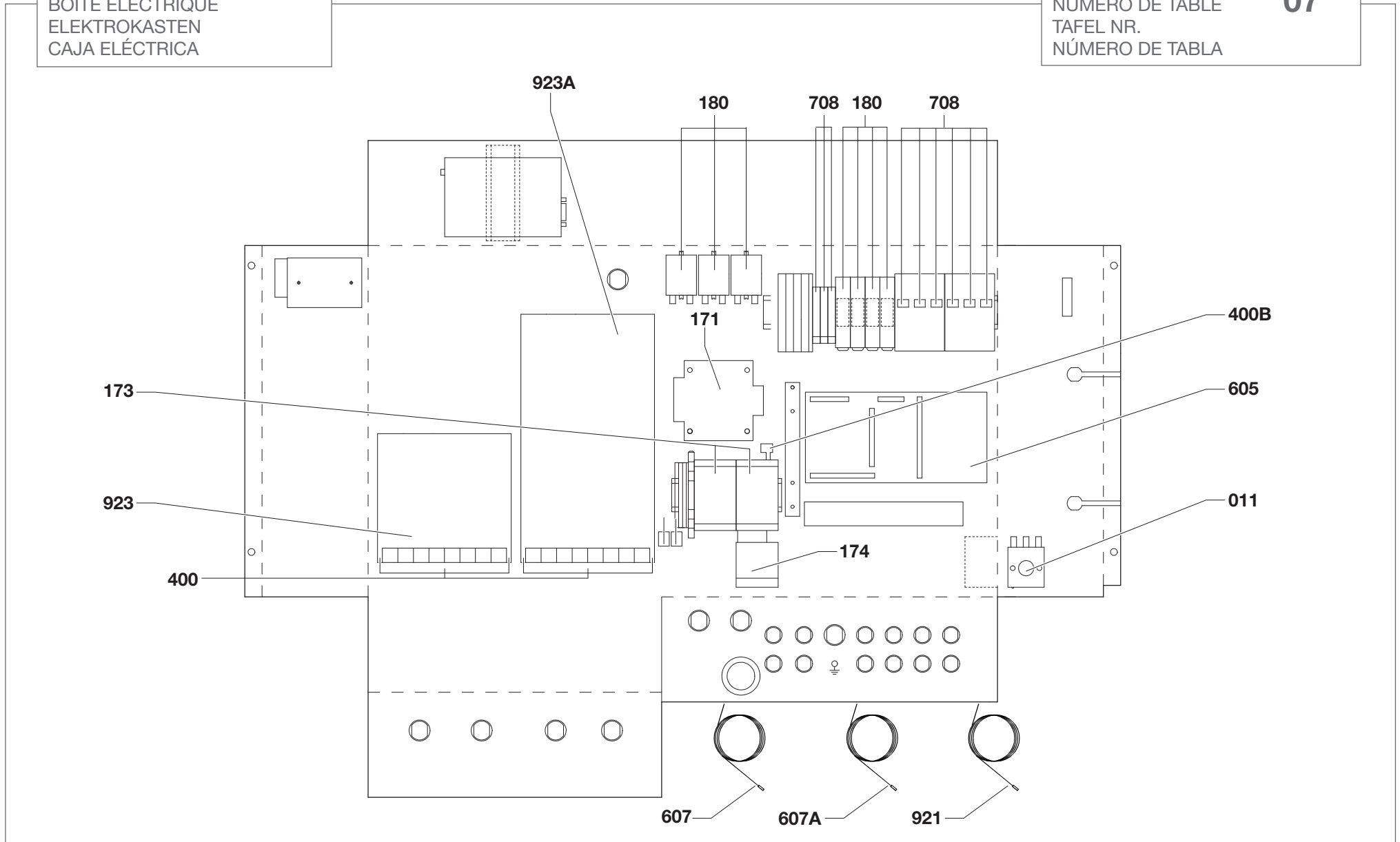
06



CASSETTA ELETTRICA
 ELECTRICAL BOX
 BOÎTE ÉLECTRIQUE
 ELEKTROKASTEN
 CAJA ELÉCTRICA

NUMERO TAVOLA
 TABLE NUMBER
 NUMÉRO DE TABLE
 TAFEL NR.
 NÚMERO DE TABLA

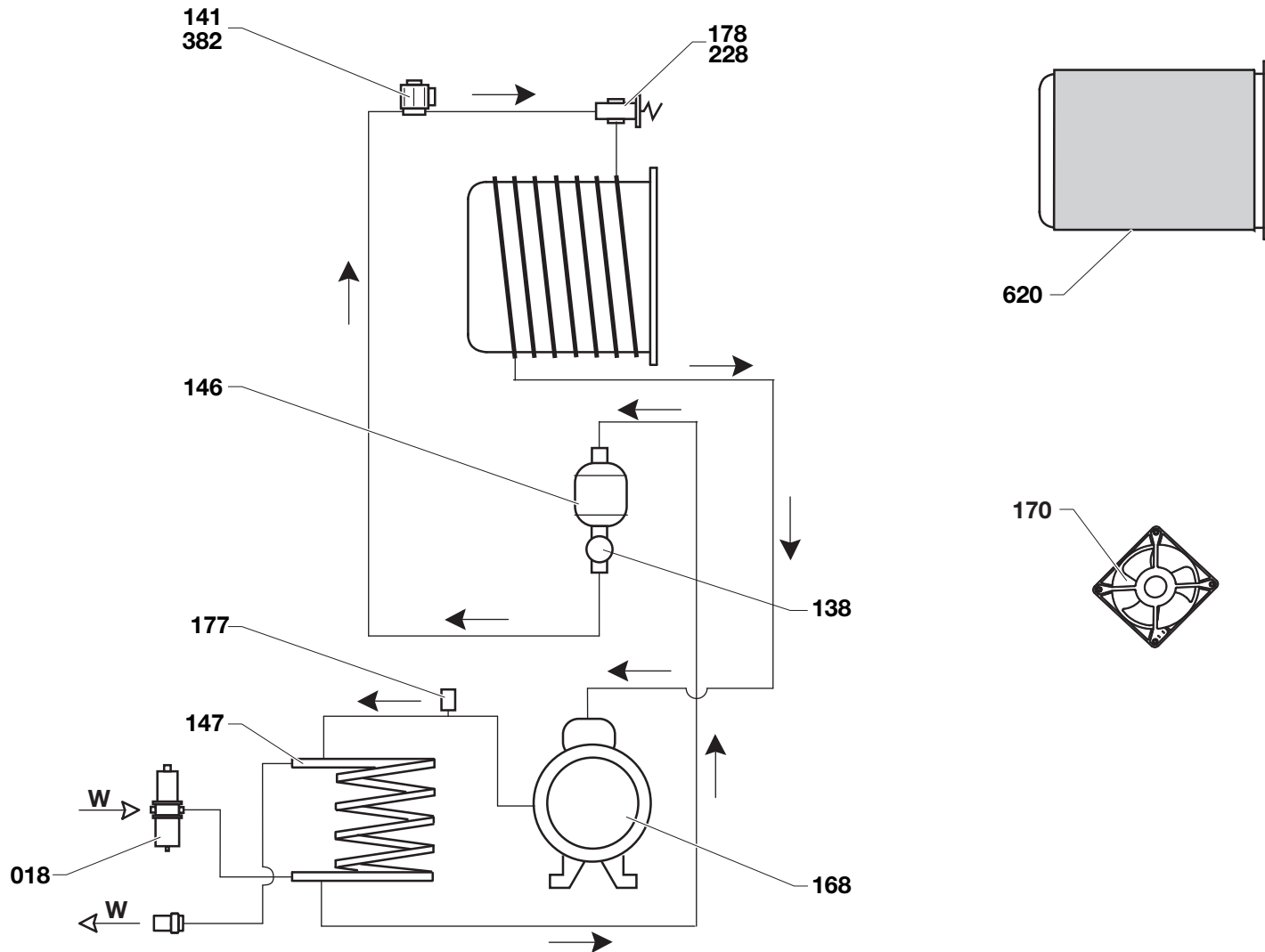
07



IMPIANTO FRIGORIFERO
REFRIGERATING SYSTEM
REFRIGERATEUR
KÜHLANLAGE
PLANTA REFRIGERADOR

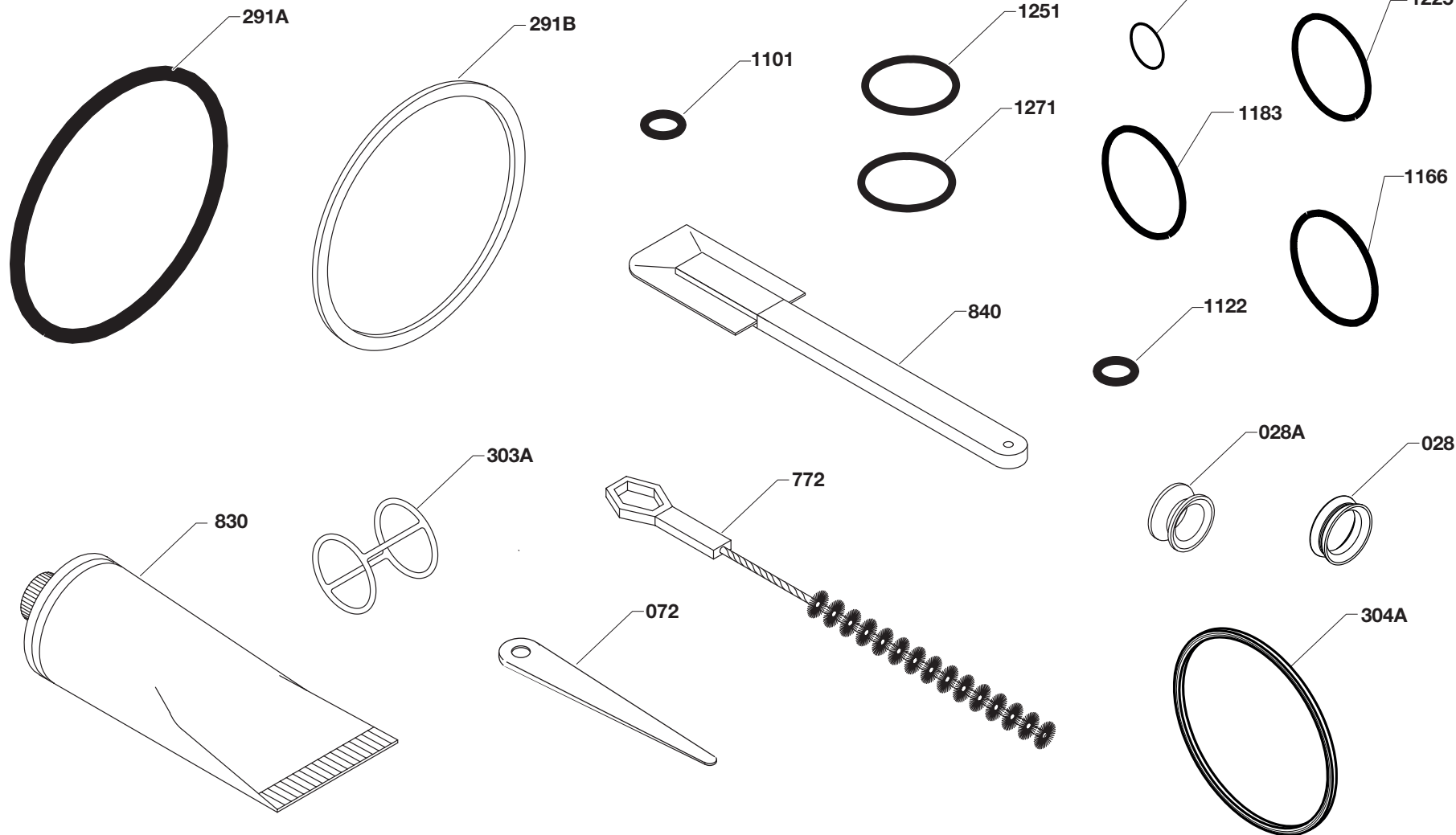
NUMERO TAVOLA
TABLE NUMBER
NUMÉRO DE TABLE
TAFEL NR.
NÚMERO DE TABLA

08



ACCESSORI A CORREDO
ACCESSORIES KIT
ACCESSOIRES D'ACCOMPAGNEMENT
MITGELIEFERTES ZUBEHÖR
ACCESORIOS DE ACOMPAÑAMIENTO

NUMERO TAVOLA
TABLE NUMBER
NUMÉRO DE TABLE
TAFEL NR.
NÚMERO DE TABLA **09**



POS	CODE	IT	EN	DE	ES	FR
006	IC155163620	PERNO COPERCHIO BOCCA PORTELLO C/POMELLO	PIN-LID DOOR W/KNOB HAND	STIFT AUSLASSÖFFNUNG TÜR M.GRIFFKNOPF	PERNO TAPA BOCA PUERTA C/ POMO	BROCHE COUV. GOUPILLE PORT. AVEC POMMEAU
007B	IC118130880	PORTELLO	DOOR	FRONTTÜR	PUERTA	PORTILLON
007C	IC118130860	PORTELLO RISCALDATORE	DOOR-PASTEURIZER	FRONTTÜR ERHITZER	PUERTA CALENTADOR	PORTILLON RECHAUFFEUR
008	IC510300289	IMPUGNATURA ELESA I.622/40-M8 RAL 9010	KNOB-HAND ELESA I.622/40-M8 RAL 9010	GRIFF ELESA I.622/40-M8 RAL 9010	EMPUÑADURA ELESA I.622/40-M8 RAL 9010	POIGNEE ELESA I.622/40-M8 RAL 9010
008A	IC510300288	IMPUGNATURA ELESA I.622/25-M5 RAL 9010	KNOB-HAND ELESA I.622/25-M5 RAL 9010	GRIFF ELESA I.622/25-M5 RAL 9010	EMPUÑADURA ELESA I.622/25-M5 RAL 9010	POIGNEE ELESA I.622/25-M5 RAL 9010
011	IC582100152	TERMOSTATO IMIT LS1 541563 TARAT.156°	THERMOSTAT IMIT LS1 541563 TARAT.156°	THERMOSTAT IMIT LS1 541563 TARAT.156°	TERMOSTATO IMIT LS1 541563 TARAT.156°	THERMOSTAT IMIT LS1 541563 TARAT.156°
018	IC581800126	VALVOLA ACQUA 3/4"PENN V46AC-9510	VALVE-WATER 3/4"PENN V46AC-9510	WASSERVENTIL 3/4"PENN V46AC-9510	VÁLVULA AGUA 3/4"PENN V46AC-9510	SOUPAPE A EAU 3/4"PENN V46AC-9510
021	IC142060720	AGITATORE SA	DASHER SA	RÜHRWERK SA	AGITADOR SA	AGITATEUR SA
021A	IC142061230	AGITATORE	STIRRER	RÜHRWERK	AGITADOR	AGITATEUR
026	IC102-005072	VASCHETTA SGOCCIOLIO	TANK TRAY DRIP	TROPFSCHALE	CUBETA-GOTEO	CUVE D'EGOUTTEMENT
027	IC102159340	CASSETTINO SGOCCIOLIO L=450	DRAWER DRIP L=450	ABTROPFKASTEN L=450	CAJETÍN GOTEO L=450	TIROIR EGOUITOIR L=450
028	IC177120280	PREMISTOPPA AGITATORE SILICONE	SEAL-DRIVE SHAFT BEATER	STOPFBÜCHSE RÜHRWERK	PRESAESTOPA AGITADOR	PRESSE ETOUPE AGITATEUR
028A	IC177120260	PREMISTOPPA AGITATORE SILICONE	SEAL-DRIVE SHAFT BEATER	STOPFBÜCHSE RÜHRWERK	PRESAESTOPA AGITADOR SILICONA 121 BIB	PRESSE ETOUPE AGITATEUR
029	IC102164510	COPERCHIO FORO CASSETTINO BIANCO	COVER-DRAWER DRIP WHITE	DECKEL ÖFFNUNG ABTROPFKASTEN WEIß	TAPA ORIFICIO CAJETÍN BIANCO	COUVERCLE OUVERTURE TIROIR BLANC
030A	IC118-006359	PISTONE PORTELLO RISCALDATORE	PLUNGER DISPENSE DOOR	KOLBEN KLASPE ERHITZER	PISTÓN PUERTA CALENTADOR	PISTON PORTILLON RECHAUFFEUR
048	IC155-003085	RAZZA ANTERIORE AGITATORE	SPIDER-FRONT STIRRER	VORD. SPEICHE RÜHRER	RADIO DELANTERO AGITADOR	BRAS AVANT AGITATEUR
049	IC171102830	BOTTONE ARRESTO MENSOLA	STUD SHELF MTG	ANSCHLAGKNOPF KONSOLE	BOTÓN PARA DETENCIÓN REPISA	GOUJON BLOCAGE CONSOLE
049A	IC171-001031	BOTTONE ARRESTO SGOCCIOLIO	STUD-TRAY DRIP MTG	ANSCHLAGKNOPF TROPFSCHALE	BOTÓN DETENCIÓN GOTEO	GOUJON ARRET EGOUTTEMENT
050	IC102132550	MENSOLA	SHELF	KONSOLE	REPISA	ETAGERE
054	IC158-000581	GUARNIZIONE ANTERIORE	RING CYL FRONT	DICHTUNG VORN	JUNTA DELANTERA	JOINT AVANT
054A	IC158210750	GUARNIZIONE ANTERIORE RISCALDATORE	SEAL FRONT HEATER	DICHTUNG ERHITZER VORN	JUNTA DELANTERA CALENTADOR	JOINT AVANT RECHAUFFEUR
060	IC102-001423	LAM.LATERALE DX	PANEL LATERAL RIGHT	SEITENBLECH RECHTS	CHAPA LATERAL DERECHA	TOLE LATERALE DROITE
061	IC102-001433	LAM.LATERALE SX	PANEL-SIDE LEFT	SEITENBLECH LINKS	CHAPA LATERAL IZQUIERDA	TOLE LATERALE GAUCHE
062	IC102-001464	LAM.POSTERIORE SUPERIORE	PANEL-UPPER REAR	BLECH HINTEN OBEN	CHAPA TRASERA SUPERIOR	TOLE ARRIERE SUPERIEURE
063W	IC102-001492	LAM.POSTERIORE INFERIORE W	PANEL-LOWER REAR WATER COOLED	BLECH HINTEN UNTEN WASSERKOND.	CHAPA TRASERA INF. AGUA	TOLE ARRIERE INF. EAU
064	IC102085300	LAM.SUPERIORE	PANEL-TOP	BLECH OBEN	CHAPA SUPERIOR	TOLE SUPERIEURE
065	IC102054790	LAM.FRONTALE	PANEL-FRONT	FRONTBLECH	CHAPA FRONTAL	TOLE FRONTALE
072	IC193010060	ESTRATTORE OR	EXTRACTOR O-RING	O-RING AUSHEBER	EXTRACTOR OR	EXTRACTEUR JOINTS TORIQUES
076	IC158210140	GUARNIZIONE MOVIMENTO POSTERIORE	GASKET REAR	DICHTUNG HINTERANTRIEB	JUNTA MOVIMIENTO TRASERO	JOINT DEPLACEMENT ARRIERE
076A	IC158210460	GUARNIZIONE POSTERIORE RISCALDATORE	SEAL-REAR HEATER	DICHTUNG ERHITZER H INTEN	JUNTA TRASERA CALENTADOR	JOINT ARRIERE RECHAUFFEUR
077	IC164110130	SUPPORTO MOVIMENTO POSTERIORE	HOUSING BEARING & SHAFT	LAGERBOCK	SOPORTE MOVIMIENTO TRASERO	SUPPORT MOVEMENT ARRIERE
079	IC158120040	ANELLO	RING	RING	ANILLO	JOINT
081	IC157155050	MOZZO	HUB §	NABE	CUBO	MOYEU - RTX 2060 COMP TOP
085	IC155230120	PASTIGLIA ALBERO AGITATORE	PAD ANTI-FRICTION	BELAG	PASTILLA	PASTILLE
085A	IC155230150	PASTIGLIA ALETTA AGITATORE SA	PAD ANTI-FRICTION	BELAG	PASTILLA	PASTILLE
086	IC153101620	PUL.ASS.45 J 390 95	SHEAVE AXIAL 45 J 390 95	RIEMENSCHLEIBE AXIAL	POLEA AXIAL	POULIE AXIAL
090	IC158255820	APPOGGIO VASCHETTE PER MENSOLA	SUPPORT-PAN SHELF	SCHALENAUFNAHME F. KONSOLE	APOYO CUBETAS PARA REPISA	SUPPORT BACS POUR CONSOLE
132	IC173139200	TAPPO VASCHETTA SGOCCIOLIO	PLUG-TANK TRAY DRIP	STOPFEN ABTROPFKASTEN	TAPÓN CUBETA GOTEO	BOUCHON CUVE EGOUTTEMENT
138	IC581500121	SPIA LIQUIDO DANFOSS SGP 10 ODS x ODM	SIGHT GLASS DANFOSS SGP 10 ODS x ODM	SIGHT GLASS DANFOSS SGP 10 ODS x ODM	PILOTO LIQUIDO DANFOSS SGP 10 ODS x ODM	TEMION LIQUIDE DANFOSS SGP 10 ODS x ODM
139	IC173115380	ROSETTA PIANA 6 18 1,5 A2	WASHER-FLAT 6 18 1,5 A2	FLACHSCHEIBE 6 18 1,5 A2	ARANDELA PLANA 6 18 1,5 A2	RONDELLE PLATE 6 18 1,5 A2
139B	IC513800010	ROSETTA PIANA 10 23 1,5 GOMMA BIANCA	WASHER-FLAT 10 23 1,5 WHITE RUBBER	FLACHSCHEIBE 10 23 1,5 GUMMI-WEIß	ARANDELA PLANA 10 23 1,5 GOMA-BLANCA	RONDELLE PLATE 10 23 1,5 CAOUTCHOUC
141	IC581201004	BOBINA SOLEN.PARKER YB14 24V-50/60	COIL-PARKER YB14 24V-50/60 Hz	MAGNETSPULE PARKER YB14 24V-50/60 Hz	BOBINA SELENOIDE PARKER YB14 24V-50/60	BOBINE SOLENOIDE PARKER YB14 24V-50/60
146	IC581400115	FILTRO DANFOSS DML 1635 023Z4842	FILTER DRYER DANFOSS DML 1635 023Z4842	FILTER DANFOSS DML 1635 023Z4842	FILTRO DANFOSS DML 1635 023Z4842	FILTRE DANFOSS DML 1635 023Z4842
147	IC584200134	CONDENSATORE W SWEP B15THX30/1P-SC 3/4"	CONDENSER-WATER SWEP B15THX30/1P-SC 3/4"	WASSERKONDENSATOR SWEP B15THX30/1P-SC3/4	CONDENSADOR AGUA SWEP B15THX30/1P-SC 3/4	CONDENSEUR A EAU SWEP B15THX30/1P-SC 3/4
149	IC158155200	DISTANZIALE	SPACER	DISTANZSTÜCK	DISTANCIADOR	ENTRETOISE
161	IC157135120	BOCCOLA SCARICO RUBINETTO	BUSHING-DRAIN TAP	ABLASSBUCHSE HAHN	CASQUILLO DESCARGA GRIFO	DOUILLE EVACUATION RUBINET
167	IC193014446	KIT MOT.+PUL. IC552815542 IC153151910	KIT-MOT+SHEAVE IC552815542 IC153151910	SATZ-MOT.+RIEM.IC552815542 IC153151910	KIT-MOT.+POLEA IC552815542 IC153151910	KIT-MOT.+POUL. IC552815542 IC153151910
168	IC561222837	C.FRASCOLD Q5-24.1Y POE "UL" 208230/60/3	C.FRASCOLD Q5-24.1Y POE "UL" 208230/60/3	K.FRASCOLD Q5-24.1Y POE "UL" 208230/60/3	C.FRASCOLD Q5-24.1Y POE "UL" 208230/60/3	C.FRASCOLD Q5-24.1Y POE "UL" 208230/60/3
170	IC551090151	M.VENT.SUNON DP200A 220240/5060/1	MOTOR-FAN SUNON DP200A 220240/5060/1	MOTORLÜFTER SUNON DP200A 220240/5060/1	MOTOR VENTIL.SUNON DP200A 220240/5060/1	MOTEUR VENTIL.SUNON DP200A 220240/5060/1
171	IC574100356	TRASF.1~ 95VA 10,5-0-10,5/0-24 class II	TRANSFORMER 1~ 95VA 10,5-0-10,5/0-24	TRANSFORMATOR 1~ 95VA 10,5-0-10,5/0-24	TRANSFORMADOR 1~ 95VA 10,5-0-10,5/0-24	TRANSFORMATEUR 1~ 95VA 10,5-0-10,5/0-24
173	IC571100172	CONTATTOR SCHNEIDER LC1 D12 B7 24v"UL"	CONTACTOR SCHNEIDER LC1 D12 B7 24v"UL"	##### LC1 D12 B7 24v"UL"	CONTACTOR SCHNEIDER LC1 D12 B7 24v"UL"	CONTACTEUR SCHNEIDER LC1 D12 B7 24v"UL"
173	IC571100174	CONTATTOR SCHNEIDER LC1 D18 B7 24v	CONTACTOR SCHNEIDER LC1 D18 B7 24v	SCHÜTZ SCHNEIDER LC1 D18 B7 24v	CONTACTOR SCHNEIDER LC1 D18 B7 24v	CONTACTEUR SCHNEIDER LC1 D18 B7 24v
173	IC571100176	CONTATTOR SCHNEIDER LC1 D25 B7 24v"UL"	CONTACTOR SCHNEIDER LC1 D25 B7 24v"UL"	SCHÜTZ SCHNEIDER LC1 D25 B7 24v"UL"	CONTACTOR SCHNEIDER LC1 D25 B7 24v"UL"	CONTACTEUR SCHNEIDER LC1 D25 B7 24v"UL"
173	IC571100178	CONTATTOR SCHNEIDER LC1 D40A B7 24v	CONTACTOR SCHNEIDER LC1 D40A B7 24v	SCHÜTZ SCHNEIDER LC1 D40A B7 24v	CONTACTOR SCHNEIDER LC1 D40A B7 24v	CONTACTEUR SCHNEIDER LC1 D40A B7 24v
174	IC571200173	TERMICO SCHNEIDER LRD 07 (1,6+2,5)	THERMAL RELAY LRD 07 (1,6+2,5)	THERMORELAIS LRD 07 (1,6+2,5)	RELÉ TÉRMICO LRD 07 (1,6+2,5)	RELAIS TERMIQUE LRD 07 (1,6+2,5)
177	IC583100134	PRESSOST.C80 22/29 061F113000	CUT OUT PRESSURE C80 22/29 061F113000	DRUCKSCHALTER C80 22/29 061F113000	PRESSOSTATO C80 22/29 061F113000	PRESSOSTAT C80 22/29 061F113000
178	IC581100205	VALV.TERM.SPORLAN BBISE-2-Z 3/8x1/2x1/4	VALVE THERMOST.BBISE-2-Z 3/8x1/2x1/4	THERMOSTATVENTIL BBISE-2-Z 3/8x1/2x1/4	VÁLVULA TERMOSTÁT.BBISE-2-Z 3/8x1/2x1/4	DETENDEUR THERMOST.BBISE-2-Z 3/8x1/2x1/4
180	IC571-000107	RELÉ FINDER 22.32.0.024.1520 25A 1NO1NC	RELAY FINDER 22.32.0.024.1520 25A 1NO1NC	RELAIS FINDER 22.32.0.024.1520 25A1NO1NC	RELÉ FINDER 22.32.0.024.1520 25A 1NO1NC	RELAIS FINDER 22.32.0.024.1520 25A1NO1NC
180	IC571200545	RELÉ FINDER 40.31 24V AC	RELAY FINDER 40.31 24V AC	RELAIS FINDER 40.31 24V AC	RELE FINDER 40.31 24V AC	RELAIS FINDER 40.31 24V AC
186	IC192-008084	DECALC.FRONTALE COMPACTA 12 US ELITE	DECAL-FRONT COMPACTA 12 US ELITE	AUFKLEBER FRONTSEITE COMPACTA 12US ELITE	CALCOMANÍA FRONTAL COMPACTA 12 US ELITE	DECALCOMANIE FRONT. COMPACTA 12 US ELITE
215	IC173135120	TAPPO CHIUSURA FORO MOZZO	PLUG-HUB	VERSCHLUSSSTOPFEN NABENÖFFNUNG	TAPÓN CIERRE ORIFICIO CUBO	BOUCHON FERMETURE TROU MOYEU
218	IC118165320	MANIGLIA DOCCETTA	HANDLE	HANDGRIFF BRAUSE	HANILLA DUCHA	POIGNEE DOUCHETTE
228	IC589-002465	COPERTURA VALVOLA TERMOSTATICA SPORLAN	COVER-THERMOSTATIC VALVE SPORLAN	DECKEL THERMOSTATVENTIL SPORLAN	CUBIERTA VÁLVULA TERMOSTÁTICA SPORLAN	COUVERCLE SOUPAPE THERMOST. SPORLAN
235	IC158-003300	PROTEZIONE	GUARD	SCHUTZABDECKUNG	PROTECCIÓN	PROTECTION
236	IC173139210	TAPPO PISTONE PORTELLO	PLUG-PLUNGER DISPENSE DOOR	STOPFEN TÜRKOLBEN	TAPÓN PISTÓN PUERTA	BOUCHON PISTON PORTILLON
240	IC591000213	RUOTA GIREV.D.100 NYLON BIANCO C/FRENO	CASTER-W/BRAKE DIA.100 WHITE NYLON	DREHBARES RAD D.100 NYLON WEIß + BREMSE	RUEDA GIRATORIA D.100 NYLON BLANCO+FRENO	ROUE PIVOTANTE D.100 NYLON BLANC + FREIN
241	IC591000113	RUOTA FISSA D.100 NYLON BIANCO	CASTER-W/O BRAKE DIA.100 WHITE NYLON	FESTSTEHENDES RAD D.100 NYLON WEIß	RUEDA FIJA D.100 NYLON BLANCO	ROUE FIXE D.100 NYLON BLANC
255	IC511528510	VITE TCCI M 5X 10 DIN85 A2	SCREW-SPH M 5X 10 DIN85 A2	SCHRAUBE M 5X 10 DIN85 A2	TORNILLO M 5X 10 DIN85 A2	VIS M 5X 10 DIN85 A2
255A	IC511530516	VITE TSP M 5X 16 UNI6109 A2	SCREW-FH M 5X 16 UNI6109 A2	SCHRAUBE M 5X 16 UNI6109 A2	TORNILLO M 5X 16 UNI6109 A2	VIS M 5X 16 UNI6109 A2

POS	CODE	IT	EN	DE	ES	FR
255B	IC171101290	VITE CHIUSURA FORI FRONTALI	SCREW-SEALING FRONT HOLES	VERSCHLUSSSCHRAUBE BOHRUNGEN FRONTS.	TORNILLO CIERRE ORIFICIOS FRONTALES	VIS FERMETURE TROUS FRONTAUX
276	IC171240100	FORCELLA DI ARRESTO	FORK STOP	ANSCHLAGGABEL	HORQUILLA DE PARADA	FOURCHE D'ARRET
287	IC588150320	PORTAGOMMA D PLAST.3/8MXD.16 NYLON	FITTING HOSE-END PLASTIC 3/8MXDIA.16	GUMMITÜLLE PLASTIC 3/8MXD.16 NYLON	PORTAGOMA PLÁSTICA 3/8MXD.16 NYLON	PORTE-CAOUTCHOUC PLASTIQUE 3/8MXD.16
289	IC155160160	LEVA COMANDO ECCENTRICO	HANDLE CAMLOCK	EXZENTERHEBEL	PALANCA MANDO EXCÉNTRICA	LEVIER COMMANDE EXCENTRIQUE
290	IC102-000204	COPERCHIO BOCCA PORTELLO	LID-DOOR	DECKEL TÜRÖFFNUNG	TAPA BOCA PUERTA	COUVERCLE GOUPILLE PORTILLON
290A	IC158261340	COPERCHIO BOCCA PORTELLO	LID-DOOR	DECKEL TÜRÖFFNUNG	TAPA BOCA PUERTA	COUVERCLE GOUPILLE PORTILLON
291A	IC158200590	GUARNIZIONE PORTELLO RISCALDATORE	GASKET-DOOR PASTEURIZER	DICHTUNG ERHITZERKLAPPE	JUNTA PUERTA CALENTADOR	JOINT PORTILLON RECHAUFFEUR
291B	IC158201005	GUARNIZIONE PORTELLO	GASKET-DOOR	TÜRDICHTUNG	JUNTA PUERTA	JOINT PORTILLON
299	IC157-008422	SGOCCIOLIO	TRAY-DRIP	TROPFBLECH	GOTEO	EGOUTTOIR
300	IC155160150	LEVA COMANDO PISTONE PORTELLO	HANDLE-PLUNGER DISPENSE	BETÄTIGUNGSHÉBEL KOLBEN	PALANCA MANDO PISTÓN	LEVIER COMMANDE PISTON
303A	IC158-008506	ANELLO OR SPECIALE	O-RING SPECIAL	SPEZIAL O-RING	ANILLO OR ESPECIAL	JOINT TORIQUE SPECIAL
304A	IC158201006	GUARNIZIONE PORTELLINO SCARICO GELATO	SEAL-DOOR DISPENSE	DICHTUNG EISAUSLASSKLAPPE	JUNTA PUERTA SALIDA HELADO	JOINT PORTILLON SORTIE CREME GLACEE
350	IC158236700	PORTELLO CHIUSURA BOCCA PORTELLO	DOOR-LOCK DOOR	VERSCHLUSSKLAPPE TÜRÖFFNUNG	PUERTA CIERRE BOCA PUERTA	PORTILLON FERMETURE GOULOTTE PORTILLON
351	IC118164510	DOCCETTA C/MANIGLIA	DISPENSER-WATER W/HANDLE	HANDBRAUSE MIT HANDGRIF	DUCHITA CON MANILLA	DOUCHE AVEC POIGNEE
352B	IC549000112	GUARNIZIONE 12X18X1,5	SEAL 12X18X1,5	DICHTUNG 12X18X1,5	JUNTA 12X18X1,5	JOINT 12X18X1,5
362	IC164101290	SUPPORTO PORTELLO	HINGE-DOOR	HALTERUNG FRONTTÜR	SOPORTE PUERTA	SUPPORT PORTILLON
363	IC164100940	SUPPORTO ECCENTRICO	SUPPORTO CAM DOOR	EXZENTERHALTERUNG	SOPORTE EXCÉNTRICO	SUPPORT EXCENTRIQUE
375	IC161165060	MANICOTTO SOLENO	COUPLING-REDUCTION	MUFFE REDUKTION	MANGUITO REDUCCIÓN	MANCHON REDUCTION
382	IC581200202	VALVOLA RIDUZIONE.SPORLAN V8SM10	VALVE-SOLENOID SPORLAN V8SM10	MAGNETVENTIL SPORLAN V8SM10	VÁLVULA SOLENOIDE SPORLAN V8SM10	SOUPAPE SOLENOIDE SPORLAN V8SM10
400	IC577-0000663	FILTRO 3" EMC SCHAFFNER FN3270H-65-34	NOISE SUPPRESSOR 3" EMC FN3270H-65-34	ENTSTÖRFILTER 3" EMC FN3270H-65-34	FILTRO ANTIINTERFERENCIAS 3" EMC FN3270H	FILTRE ANTIPARASITES 3"EMC FN3270H-65-34
400B	IC574305013	FILTRO 1" 0,1µf 100 # UL	NOISE SUPPRESSOR 1" 0,1µf 100 # UL	ENTSTÖRFILTER 1" 0,1µf 100 # UL	FILTRO ANTIINTERFERENC. 1" 0,1µf 100 #	FILTRE ANTIPARASITES 1" 0,1µf 100 # UL
424	IC589800129	TUBO PLASTICA D.10/16 RINFORZATO-ARIANNA	TUBE-PLASTIC REINFORCED DIA.10/16	KUNSTSTOFFROHR VERSTÄRKTER D.10/16	TUBO PLÁSTICORENFORZADO D.10/16	TUBE PLASTIQUE RENFORCE D.10/16
424A	IC589110031	TUBO DOCCIA MONOFORO MF 3/8" L=2M	HOSE-FLEXIBLE 3/8" MALE/FEMALE 2m-6FOOT	SCHLAUCH 3/8" AUSSGENGEW./INNENGEW. 2m	TUBO FLEXIBLE 3/8" MACHO/HEMBRA 2m	TUBE FLEXIBLE 3/8" MALE/FEMELLE 2m
425	IC581300307	ELETTROV.ELBI 33230001 3/8" GAS 24V/50HZ	VALVE-SOLENOID ELBI 33230001 3/8"G 24/50	MAGNETVENTIL ELBI 33230001 3/8"GAS 24/50	ELECTROVÁLVULA 33230001 3/8"GAS 24V/50	ELECTROVANNE ELBI 33230001 3/8"GAS 24/50
431A	IC141125690	PLACCA AUTOREGOLANTE SA	SCRAPER SELF ADJUSTING SA	ABSTREIFER SELBSTREGELND SA	PLACA AUTORREGULADORA SA	PLAQUE AUTOREGULATRICE SA
431Aa	IC141125700	PLACCA AUTOREGOLANTE SA-G	SCRAPER SELF ADJUSTING SA-G	ABSTREIFER SELBSTREGELND SA-G	PLACA AUTORREGULADORA SA-G	PLAQUE AUTOREGULATRICE SA-G
433	IC178101240	MOLLA C 1,25 8,4 43 7,1	SPRING C 1,25 8,4 43 7,1	FEDER C 1,25 8,4 43 7,1	MUELLE C 1,25 8,4 43 7,1	RESSORT C 1,25 8,4 43 7,1
447	IC155130380	ASTA RUBINETTO	ROD-TAP	STANGE HAHN	VARILLA GRIFO	TIGE ROBINET
450	IC173105700	POMELLO RUBINETTO	KNOB-FAUCET	GRIFFKNOPF HAHN	POMO DE GRIFO	POMMEAU ROBINET
500	IC558-000462	RIDUTTORE TRANSTECNO CL050 1:13	GEARBOX-TRANSTECNO CL050 1:13	GETRIEBE TRANSTECNO CL050 1:13	REDUCTOR TRANSTECNO CL050 1:13	REDUCTEUR TRANSTECNO CL050 1:13
501	IC118-002988	PORTELLINO SCARICO GELATO	DOOR-DISPENSE	EISAUSLASSKLAPPE	BOCA DE SALIDA HELADO	PORTILLON EVACUATION GLACES
502	IC161150080	ECCENTRICO PORTELLO SCARICO	HANDLE DISPENSE DOOR	EXZENTER ABLASSKLAPPE	EXCÉNTRICA PORTILLA DESCARGA	EXCENTRIQUE PORTILLON EVACUATION
575	IC573800741	PULSANT.MOD.ICETEAM LCD 2x16 1,5m	PUSH-BUTTON PANEL ICETEAM LCD 2x16 1,5m	TASTATUR MOD.ICETEAM LCD 2x16 1,5m	BOTONERA MOD.ICETEAM LCD 2x16 1,5m	CLAVIER MOD.ICETEAM LCD 2x16 1,5m
586	IC519000145	ANELLO EL.SIC.45 UNI7435 C70	RING-RETAINING DIA.45 UNI7435 C70	SEEGERRING 45 UNI7435 C70	ANILLO ELÁSTICO 45 UNI7435 C70	JOINT ELASTIQUE 45 UNI7435 C70
586A	IC519000285	ANELLO EL.SIC.85 UNI7437 C70	RING-RETAINING DIA.85 UNI7437 C70	SEEGERRING 85 UNI7437 C70	ANILLO ELÁSTICO 85 UNI7437 C70	JOINT ELASTIQUE 85 UNI7437 C70
600	IC558-000886	MR.TRANSTECNO CL050 1:13 208230/60/3	GEARMOTOR CL050 1:13 208230/60/3	GE.MOTOR CL050 1:13 208230/60/3	MOTORREDUCTOR CL050 1:13 208230/60/3	MOTO-REDUCTEUR CL050 1:13 208230/60/3
605	IC573700148	CENTRAL.ELETRONICA TC SOFT 256K C/485	ELECTRONIC BOARD TC SOFT 256K C/485	ELEKTRON.STEUERUNG TC SOFT 256K C/485	CENTRALIT.ELECTRONICA TC SOFT 256K C/485	CENTRALE ELECTRONIQUE TC SOFT 256K C/485
607	IC155-004219	SONDA ELIWELL VERDE PTC 2m C/DISTANZIALE	PROBE-ELIWELL PTC 2m W/SPACER	SONDE ELIWELL PTC 2m MIT DISTANZSTÜCK	SONDA ELIWELL PTC 2m CON DISTANCIADOR	SONDE ELIWELL PTC 2m AVEC ENTRETROISE
607A	IC572910110	SONDA ELIWELL PTC 6x50 C.SILIC.L=2000	PROBE-ELIWELL PTC 6x50 C.SILIC.L=2000	SONDE ELIWELL PTC 6x50 C.SILIC.L=2000	SONDA ELIWELL PTC 6x50 C.SILIC.L=2000	SONDE ELIWELL PTC 6x50 C.SILIC.L=2000
620	IC574-000069	RESIST.ADES.SEDES 660X440 6600W 208V"UL"	HEATING ELEMENT SEDES 660X440 6600W 208V	KLEBE-WIDERSTAND SEDES 660X440 6600W208V	RESISTENCIA ADHESIVA SEDES 660X440 6600W	RESISTANCE ADHESIVE SEDES 660X440 6600W
708	IC576-000064	FUSIBILE OMEGA BUSS KTK-R 10x38 15A 600V	FUSE OMEGA BUSS KTK-R 10x38 15A 600V	SCHMELZSICHERUNG KTK-R 10x38 15A 600V	FUSIBLE OMEGA BUSS KTK-R 10x38 15A 600V	FUSIBLE OMEGA BUSS KTK-R 10x38 15A 600V
708	IC576-000903	FUSIBILE OMEGA BUSS FNQ-R 10x38 5A 600V	FUSE OMEGA BUSS FNQ-R 10x38 5A 600V	SCHMELZSICHERUNG FNQ-R 10x38 5A 600V	FUSIBLE OMEGA BUSS FNQ-R 10x38 5A 600V	FUSIBLE OMEGA BUSS FNQ-R 10x38 5A 600V
708	IC576200210	FUSIBILE BUSSMANN JIN 35A CLASSE T "UL"	FUSE BUSSMANN JIN 35A T "UL"	SCHMELZSICHERUNG BUSSMANN JIN 35A T "UL"	FUSIBLE BUSSMANN JIN 35A T "UL"	FUSIBLE BUSSMANN JIN 35A T "UL"
708	IC576200227	FUSIBILE OMEGA UT 5X20 T 4A 250V	FUSE OMEGA UT 5X20 T 4A 250V	SCHMELZSICHERUNG OMEGA UT 5X20 T 4A 250V	FUSIBLE OMEGA UT 5X20 T 4A 250V	FUSIBLE OMEGA UT 5X20 T 4A 250V
708	IC576200293	FUSIBILE OMEGA ST 5X20 T 1,25A 250V	FUSE OMEGA ST 5X20 T 1,25A 250V	SCHMELZSICHERUNG ST 5X20 T 1,25A 250V	FUSIBLE OMEGA ST 5X20 T 1,25A 250V	FUSIBLE OMEGA ST 5X20 T 1,25A 250V
726B	IC155163920	PERNO GUIDA	PIN-GUIDE	FÜHRUNGSTIFT	PERNO GUÍA	BROCHE GLISSIERE
772	IC599100115	SCOVOLINO D. 15X350	BRUSH FINE DIA. 15X350	REINIGUNGSBÜRSTE D. 15X350	ESCOBILLA D. 15X350	ECOUVILLON D. 15X350
790	IC531300163	CINGHIA POLY V 1613 L63,5 18N	BELT POLY V 1613 L63,5 18N	RIEMEN POLY V 1613 L63,5 18N	CORREA POLY V 1613 L63,5 18N	COURROIE POLY V 1613 L63,5 18N
830	IC743-001031	TUBETTO HAYNES 500 PLUS 113g	TUBE-HAYNES 500 PLUS 113g	TUBE-HAYNES 500 PLUS 113g	TUBO HAYNES 500 PLUS 113g	TUBE HAYNES 500 PLUS 113g
840	IC178-000283	SPATOLA PULIZIA	SPATULA	SPATEL	PALETA	SPATULE
903	IC521111337	CUSCINETTO RIV 6209-2RS1	BEARING RIV 6209-2RS1	KUGELLAGER RIV 6209-2RS1	RODAMIENTO RIV 6209-2RS1	COUSSINET RIV 6209-2RS1
903F	IC521111300	CUSCINETTO RIV 3209-2RS1	BEARING RIV 3209-2RS1	KUGELLAGER RIV 3209-2RS1	RODAMIENTO RIV 3209-2RS1	COUSSINET RIV 3209-2RS1
912	IC552120544	M.CARP.M71B4 4P B14 "UL" 208230/60/3	MOTOR CARP.M71B4 4P B14 "UL" 208230/60/3	MOTOR CARP.M71B4 4P B14 "UL" 208230/60/3	MOTOR CARP.M71B4 4P B14 "UL" 208230/60/3	MOTEUR CARP.M71B4 4P B14 "UL"208230/60/3
921	IC572-001005	SONDA DRY REED STEM D12P 2B QE Z196	SWITCH-DRY REED STEM D12P 2B QE Z196	DRY REED-SONDE STEM D12P 2B QE Z196	SONDA DRY REED STEM D12P 2B QE Z196	SONDE DRY REED STEM D12P 2B QE Z196
921	IC572910149	SONDA DRY REED STEM E510 2B QE	SWITCH-DRY REED STEM E510 2B QE	DRY REED-SONDE STEM E510 2B QE	SONDA DRY REED STEM E510 2B QE	SONDE DRY REED STEM E510 2B QE
923	IC571201064	INVERTER OMRON V1000 VZA24POBAA 4KW 200V	INVERTER OMRON V1000 VZA24POBAA 4KW 200V	INVERTER OMRON V1000 VZA24POBAA 4KW 200V	INVERTER OMRON V1000 VZA24POBAA 4KW 200V	INVERTER OMRON V1000 VZA24POBAA 4KW 200V
923A	IC571-000065	INVERTER OMRON V1000 VZA27P5F 7,5KW 200V	INVERTER OMRON V1000 VZA27P5F 7,5KW 200V	INVERTER OMRON V1000 VZA27P5F 7,5KW 200V	INVERSOR OMRON V1000 VZA27P5F 7,5KW 200V	INVERTER OMRON V1000 VZA27P5F 7,5KW 200V
960	IC161130110	ECCENTRICO CHIUSURA PORTELLO	CAM LOCK DOOR	EXZENTER TÜRVERSCHLUSS	EXCÉNTRICA CIERRE PUERTA	EXCENTRIQUE FERMETURE PORTILLON
996	IC157080290	MOVIMENTO POSTERIORE CONDOTTO COMPLETO	ASSEMBLY SHAFT DRIVE	GETRIEBENE NABE KPL.	MOVIMIENTO TRASERO CONDUCCIDO COMPLETO	DEPLAC.ARR.CONDUIT COMPLET
1101	IC541000101	OR 1,78 2,9 NBR70 693/72 2012	O-RING 1,78 2,9 NBR70 693/72 2012	O-RING 1,78 2,9 NBR70 693/72 2012	JUNTA TÓRICA 1,78 2,9 NBR70 693/72 2012	JOINT TORIQ. 1,78 2,9 NBR70 693/72 2012
1115	IC541000115	OR 1,78 6,75 NB 70 106	O-RING 1,78 6,75 NB 70 106	O-RING 1,78 6,75 NB 70 106	JUNTA TÓRICA 1,78 6,75 NB 70 106	JOINT TORIQUE 1,78 6,75 NB 70 106
1122	IC541000122	OR 2,62 10,78 NBR70 693/72 3043	O-RING 2,62 10,78 NBR70 693/72 3043	O-RING 2,62 10,78 NBR70 693/72 3043	JUNTA TÓRICA 2,62 10,78 NBR70 693/72 3043	JOINT TORI. 2,62 10,78 NBR70 693/72 3043
1126	IC541000126	OR 2,62 13,95 NBR70 693/72 3056	O-RING 2,62 13,95 NBR70 693/72 3056	O-RING 2,62 13,95 NBR70 693/72 3056	JUNTA TOR. 2,62 13,95 NBR70 693/72 3056	JOINT TOR. 2,62 13,95 NBR70 693/72 3056
1166	IC541000166	OR 3,53 44,04 NB 70 4175	O-RING 3,53 44,04 NB 70 4175	O-RING 3,53 44,04 NB 70 4175	JUNTA TÓRICA 3,53 44,04 NB 70 4175	JOINT TORIQUE 3,53 44,04 NB 70 4175
1183	IC541000183	OR 2,62 53,65 NB 45-50 3212	O-RING 2,62 53,65 NB 45-50 3212	O-RING 2,62 53,65 NB 45-50 3212	JUNTA TÓRICA 2,62 53,65 NB 45-50 3212	JOINT TORIQUE 2,62 53,65 NB 45-50 3212
1225	IC541000225	OR 3,53 32,93 NBR70 693/72 4131	O-RING 3,53 32,93 NBR70 693/72 4131	O-RING 3,53 32,93 NBR70 693/72 4131	JUNTA TÓR. 3,53 32,93 NBR70 693/72 4131	JOINT TORIQ.3,53 32,93 NBR70 693/72 4131
1239	IC541000239	OR 2,62 5,23 NB 70 3021	O-RING 2,62 5,23 NB 70 3021	O-RING 2,62 5,23 NB 70 3021	JUNTA TÓRICA 2,62 5,23 NB 70 3021	JOINT TORIQUE 2,62 5,23 NB 70 3021
1251	IC541000251	OR 2,62 44,12 NBR70 693/72 3175	O-RING 2,62 44,12 NBR70 693/72 3175	O-RING 2,62 44,12 NBR70 693/72 3175	JUNTA TÓRICA 2,62 44,12 NBR70 693/72 3175	JOINT TORIQUE 2,62 44,12 NBR70 693/72 3175
1271	IC541000271	OR 1,78 3,69 NBR70 693/72 2015	O-RING 1,78 3,69 NBR70 693/72 2015	O-RING 1,78 3,69 NBR70 693/72 2015	JUNTA TORICA 1,78 3,69 NBR70 693/72 2015	JOINT TORIQ. 1,78 3,69 NBR70 693/72 2015

POS	CODE	IT	EN	DE	ES	FR
1414	IC541000414	OR 2,62 15,08 VMQ/60 119 BIANCO	O-RING 2,62 VMQ/60 119 WHITE	O-RING 2,62 VMQ/60 119 WEIß	JUNTA TÓRICA 2,62 VMQ/60 119 BLANCO	JOINT TORIQUE 2,62 VMQ/60 119 BLANC



ICETEAM 1927

Via Emilia, 45/A

40011 Anzola dell'Emilia (BO) Italy

☎ +39 051 6505 330

📠 +39 051 6505 331

🌐 www.iceteam1927.it